

# Fiche spectacle

## Théâtre-Danse – Débat Des Larmes se bousculent au fond de ma gorge

Public cible: 7-9 ans

L'histoire :

Cette pièce de théâtre raconte l'histoire de Juliette, une jeune fille en pleine crise émotionnelle, confrontée à des difficultés familiales, scolaires et sociales. La pièce débute avec Juliette, âgée de 9 ans, qui se présente comme la fille la plus populaire de l'école, mais très vite, on découvre les tensions qu'elle vit dans sa vie quotidienne.

Ses parents sont séparés, et elle vit mal cette situation, se sentant tiraillée entre eux. Juliette est en proie à des résultats scolaires médiocres et à des conflits récurrents avec ses professeurs. Elle ressent un sentiment de solitude et d'incompréhension, que ce soit à la maison ou à l'école. Malgré sa meilleure amie, Garance, qui essaie de l'encourager, Juliette devient de plus en plus jalouse de la vie heureuse de Garance, en apparence parfaite.

Cette jalousie dégénère en harcèlement. Juliette s'attaque verbalement à Garance, l'humilie et entraîne d'autres élèves à la suivre dans cette dynamique. Elle ne cesse de minimiser ses actes, prétextant qu'ils sont des plaisanteries inoffensives. Toutefois, ses actions attirent l'attention des professeurs et de la directrice, qui la confrontent à son comportement. Lors de cette confrontation, Juliette explose et révèle toute la colère et la souffrance qu'elle garde en elle, accusant les adultes de ne pas comprendre sa situation.

# L'impact

La pièce met en lumière les difficultés psychologiques des enfants en situation de rupture familiale, l'impact des conflits parentaux sur la vie scolaire et les amitiés, ainsi que la manière dont ces tensions non résolues peuvent se manifester sous forme de violence, de harcèlement ou de désespoir. Juliette, se sentant incomprise et perdue, se retourne contre ses proches, cherchant inconsciemment à exprimer sa propre douleur.

- **Sensibilisation au harcèlement scolaire:** En voyant Juliette traverser des épreuves émotionnelles, les enfants peuvent se reconnaître dans ses sentiments de colère, de jalousie, ou de tristesse.
- **Identification et compréhension des émotions:** La pièce montre comment les tensions personnelles peuvent se transformer en comportements néfastes comme le harcèlement.
- **Développement de l'empathie:** En exposant la souffrance cachée de Juliette, la pièce aide les enfants à comprendre que chaque personne peut traverser des difficultés invisibles.
- **Prévention et gestion de la colère:** En voyant l'explosion émotionnelle de Juliette, les enfants peuvent prendre conscience des dangers de garder leurs émotions enfouies.
- **Valorisation du dialogue et de la communication:** La pièce met en avant l'importance de partager ses sentiments et de demander de l'aide.

## Fiche technique

**Durée :** 35 min de représentation suivie de 40 min de débat dirigé par un.e professionnel.le ou infirmières scolaires selon leur disponibilité.

**Accessibilité :** Le déchargement du matériel doit se faire au plus près du lieu de spectacle et prévoir des places de parking pour les véhicules.

**Besoins :** 1 rallonge électrique + supports pour pendrions fond de scène + 1 sono ( voir avec le lieu).

**Espace scénique:** : 4x3 m

**Accueil :** L'équipe sera accueillie par une personne de la structure afin de reconnaître les lieux. Une salle qui servira de loge devra être mise à disposition.

**Horaires :** L'équipe arrivera une heure avant la représentation.

**Public cible :** élèves du CM1-CM2. Possibilité de représenter la pièce devant 50 élèves selon la capacité du lieux.

Budget :

**Tarif de la représentation:** 1340€ cc

*Ce tarif inclus les salaires et répétitions de 3 comédiens-danseurs, une personne à la technique, le transport et indemnités KM ainsi que les frais de gestion dans la région IDF et l'intervention pour le débat.*

Tarifs dégressifs à partir de 2 représentations dans la journée dans un même lieu.

- 2 représentations : 2460€ cc

- 3 représentations : 3550€ cc

Avec débat dirigé par un professionnel de la santé 70 €

Transport location + indemnité KM: 0,565€/ KM

Frais d'hébergement en cas de déplacements sur plusieurs jours à plus de 150km de Paris : 50€/pers/jour.

**Ils nous font confiance:**

FIPD, fond interministériel de prévention de la délinquance

ARS, action régionale de santé

Cité Educative

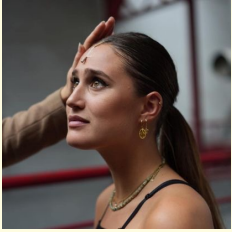
Contrat de Ville Paris

ANCT

## Les interprètes



Charlotte Arnould, comédienne – Danseuse  
dans le personnage de Anne



Colombine Oudard, Comédienne – danseuse  
dans le personnage de Flo



Nathalie Guisset, Comédienne – metteure en scène  
dans le personnage de la mère



Julien Pannetier– Régisseur vidéo  
le personnage du régisseur Son

Contact : Nathalie Guisset - Directrice artistique

06 51 14 58 70 – [info@cieartdanslejardin.com](mailto:info@cieartdanslejardin.com)

Site : [www.cieartdanslejardin.com](http://www.cieartdanslejardin.com)

Association non assujettie à la TVA, ni aux impôts commerciaux